

# L'AUDITORI



TOY BOX



## Informació general

En aquest dossier trobareu la informació referent al concert que heu vingut a veure.

El material que conté la guia està creat com a anticipació per facilitar el seguiment del concert.

La sessió a la qual assistiu és familiar o escolar, tingueu en compte que a la sala hi haurà soroll ambient a causa de l'afluència de moltes persones.

Durant l'espectacle hi ha canvis de llum i a mitja funció hi ha 2 minuts de llampades de llum blanca.

Per conèixer l'Auditori per dins i ubicar-vos podeu consultar el dossier d'accés general.

## Mapa sala 1: Pau Casals



CAFETERIA

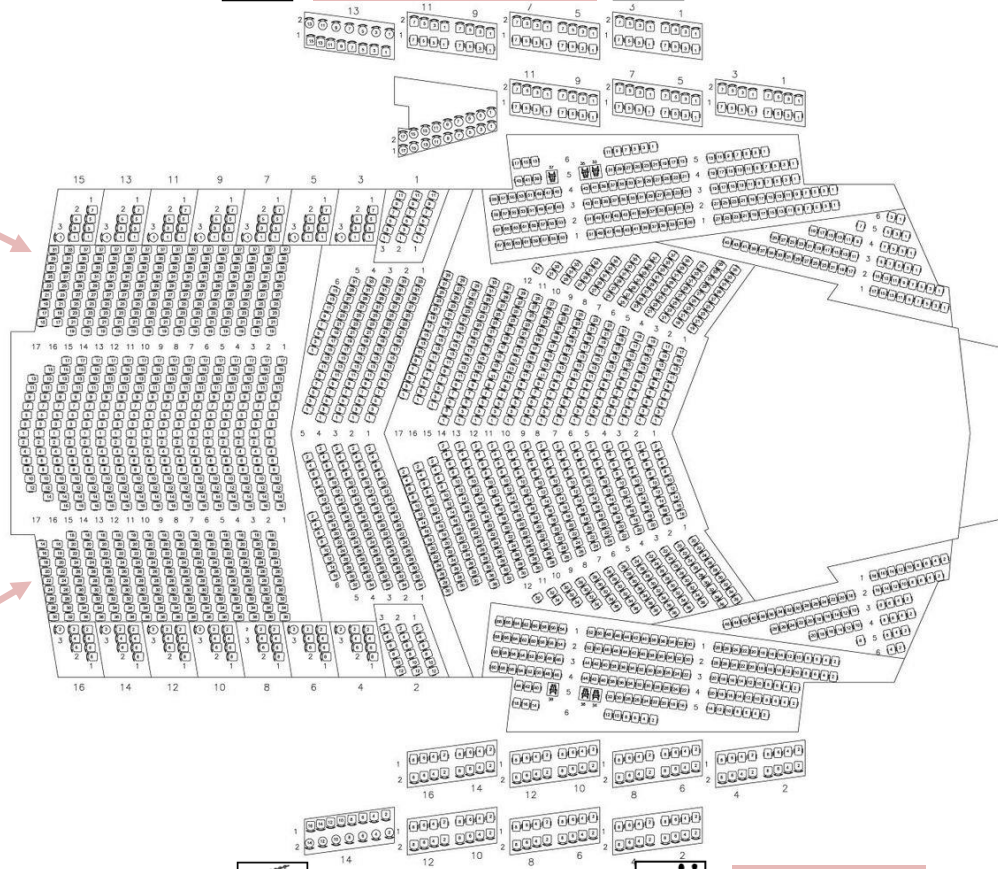


GUARDA-ROBA



LAVABOS

ACCÉS



ACCÉS



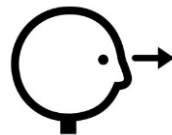
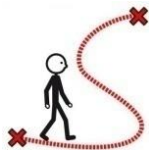
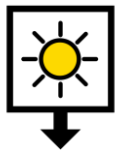
ÀREA RELAXADA



GUARDA-ROBA



LAVABOS



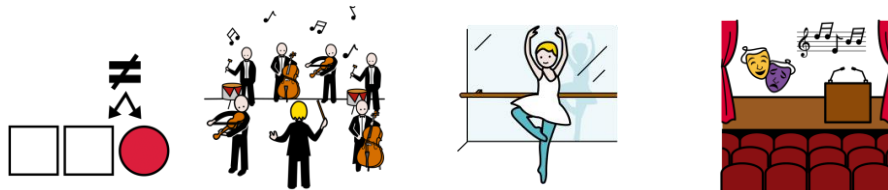
AVUI VAIG A L'AUDITORI A VEURE EL CONCERT TOY BOX.



## INFORMACIÓ DEL CONCERT



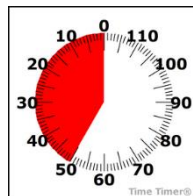
CONCERT DE MÚSICA



DIFERENTS MÚSICS I BALLARINES A L'ESCENARI



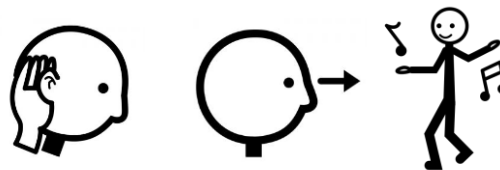
DURACIÓ



50 MINUTS



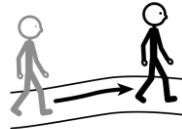
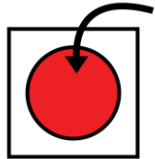
JO



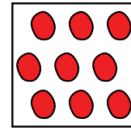
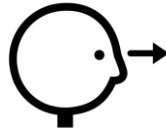
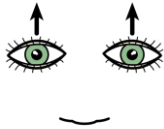
ESCOLTO, MIRO I BALLO



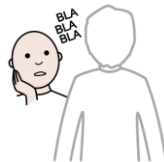
## NORMES AUDITORI



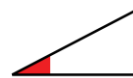
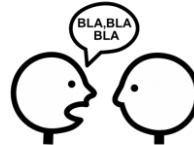
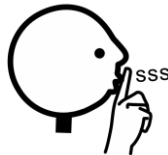
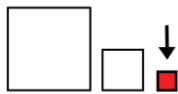
DINS DE L'AUDITORI VAIG CAMINANT.



ELS ULLS OBERTS PER VEURE TOT EL CONCERT.



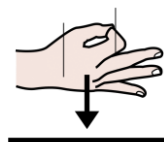
LES ORELLES ATENTES PER ESCOLTAR BÉ.



LA BOCA PETITA EN SILENCI O PARLO FLUIXET.



AL CONCERT DE TOY BOX HI HA UNA ORQUESTRA A L'ESCENARI.

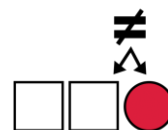
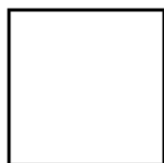


ELS INSTRUMENTS DEL CONCERT SÓN DE VENT, DE CORDA I DE PERCUSSIÓ.

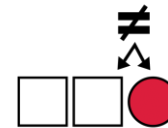
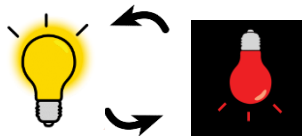




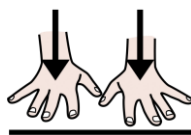
DARRERA DE L'ORQUESTRA HI HA UN ESCENARI QUADRAT BLAU, ROSA I VERMELL.



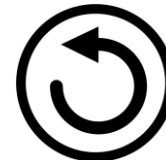
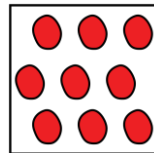
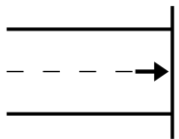
A L'ESCENARI QUADRAT BALLEN DIFERENTS BALLARINES.



LES LLUMS DE L'ESCENARI VAN CANVIANT AMB LES DIFERENTS CANÇONS<sub>11</sub>



QUAN LA LLUM ESTÀ AL PÚBLIC LES BALLARINES BALLEN AMB EL PÚBLIC. <sup>12</sup>



AL FINAL DEL CONCERT S'APAGUEN TOTES LES LLUMS I ES TORNEN A ENCENDRE.

# L'AUDITORI

AQUESTA GUIA HA ESTAT CREADA PER



*Els símbols pictogràfics utilitzats són propietat del Govern d'Aragó i han sigut creats per Sergio Palao per ARASAAC (<http://arasaac.org>) que els distribueix sota llicència Creative Commons (BY-NC-SA). Autor: CRAB Fundació i Aprenem autisme.*